

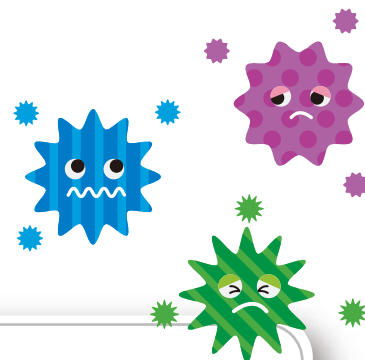
# インフルエンザ 予防接種のご案内

季節性インフルエンザワクチンの有効性は世界的にも認められています。日本においても高齢者の発病防止や、特に重症化防止に有効であることが確認されています。

季節性インフルエンザの流行は毎年11月下旬から12月上旬頃に始まり、翌年の1～3月頃に患者数が増加します。また、接種から抗体の上昇までに2週間程度を要することから、より効率的に有効性を高めるためには12月中旬までにワクチン接種することが望ましいとされています。

予約なしで  
本日接種も可能です！

あらかじめ受付までお申し出ください



## 【接種料金】

**一般** 2,800円(税込み)  
**シニア** 2,000円(税込み)  
(65歳以上の方)

- ・65歳以上の方であれば、大和市・綾瀬市以外にお住いの方でもシニア価格で接種いたします
- ・大和市・綾瀬市在住の65歳以上の方は市の制度によって実施いたします

ご予約  
受付中

ご予約・お問い合わせは

046-269-5000