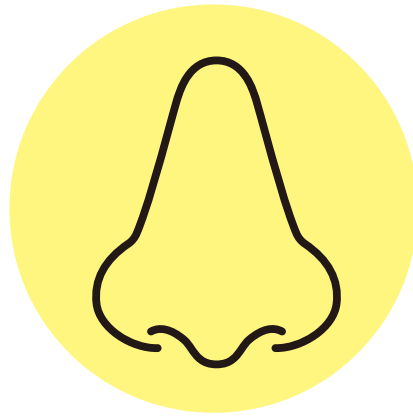




みみ



はな



のど

お困りのことがあれば お気軽に受診ください

# 耳鼻咽喉科

受付時間	月	火	水	木	金	土
午前 09:00~12:00	●	●	●	●	●	●
午後 14:00~16:00	● ~16:30	● ~16:30	● ~16:30	● ~16:30	● ~16:30	●
夜間 16:00~18:00						

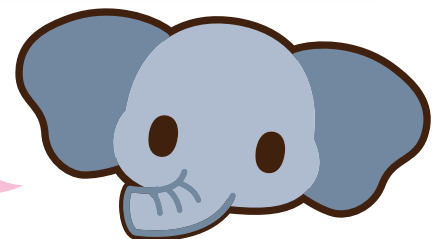
月~土曜 午前・午後

診察しております

※入院・手術は承っておりません。

小児も対応可!

※新生児は対応不可。  
※曜日はお問合せください。



ご予約は **受付** または **046-269-5000** まで